

தமிழ் அமுது - 1

Junior Nursery

அ ஆ இ ஈ உ
ஊ எ ஏ ஐ ஒ
ஓ ஔ ஐ



பெயர் : _____

வகுப்பு : _____

பிரிவு : _____



தமிழ்த்தாய் வாழ்த்து

நீராரும் கடலுடுத்த நிலமடந்தைக் கெழிலொழுகும்
சீராரும் வதனமெனத்திகழ்பரதக் கண்டமிதில்,
தெக்கணமும் அதிற் சிறந்த திராவிடநல் திருநாடும்
தக்கசிறு பிறைநுதலும் தரித்தநறுந் திலகமுமே
அத்திலக வாசனைபோல் அனைத்துலகம் இன்பமுற
எத்திசையும் புகழ்மணக்க இருந்த பெரும் தமிழணங்கே!
தமிழணங்கே!

உன் சீரிளமைத் திறம் வியந்து
செயல் மறந்து வாழ்த்துதுமே!
வாழ்த்துதுமே!
வாழ்த்துதுமே!

- மனோன்மணியம் பெ. சுந்தரம்பிள்ளை

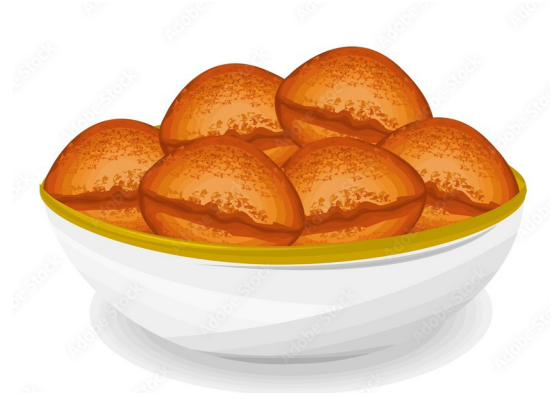


அம்மா

அ



அம்மி



அப்பம்



அருவி



அப்பளம்



ஆ

ஆசிரியை



ஆப்பம்



ஆறு



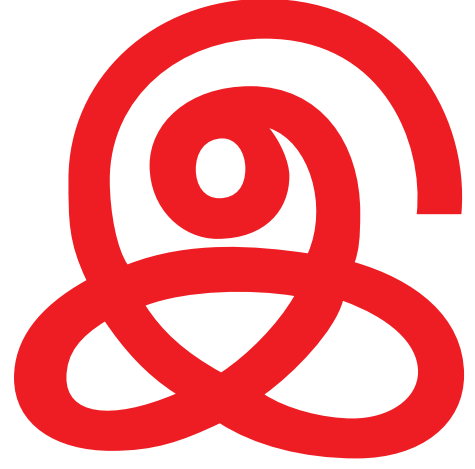
ஆலயம்



ஆணி



இட்லி



இறகு



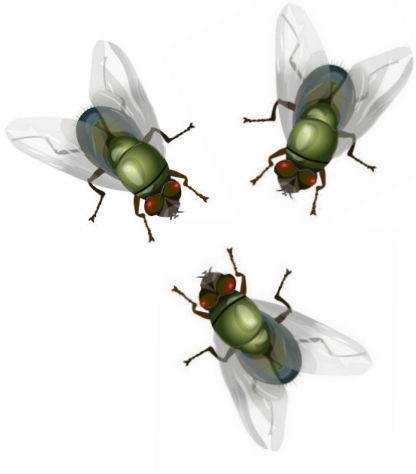
இந்தியா



இலை



இளநீர்



ஈக்கள்

ஈ

ஈரம்



ஈதல்



ஈச்சம்பழம்



ஈசல்

அ

அல்லியும் அரளியும் பூக்கள் என்போம்
அணிலும் அரவமும் விலங்கு என்போம்
அடையும் அப்பமும் உணவு என்போம்
அரிசியில் சோறு சமைத்து உண்போம்



ஆ



ஆலமரத்தில் விழுதிருக்கும்
ஆந்தை இரவில் விழித்திருக்கும்
ஆடு புல்லை ருசித்துத் தின்னும்
ஆமை மெதுவாய் ஊர்ந்து செல்லும்





இலையின் நிறம் பச்சை

இரவின் நிறம் கருமை

இஞ்சி துவையல் அருமை

இளநீர் உடலுக்கு குளுமை



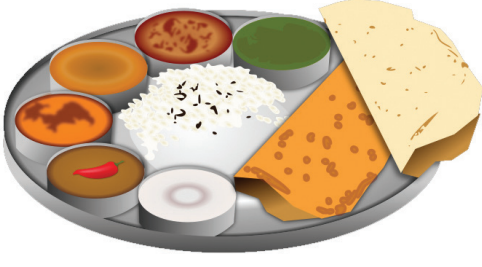
ஈக்கள் ஒன்று சேர்வதால்

இனிய தேனைப் பெறுகிறோம்

ஈசல் பலவும் சேர்வதால்

மழை வரும் என்று அறிகிறோம்.





உணவு

உ



உழவன்



உப்பு



உலகம்



உரல்



ஊஞ்சல்

ஊ



ஊறுகாய்



ஊதுபத்தி



ஊசி

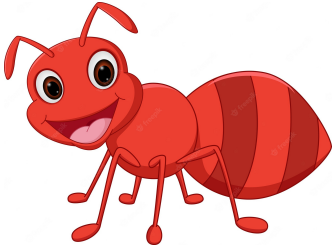


ஊதா



எண்

எ



எறும்பு



எலுமிச்சை



எரிமலை



எலி



ஏற்காடு

ஏ



ஏலக்காய்



ஏணி



ஏர்



ஏரி

உ

உப்பு உணவுக்கு சுவை கொடுக்கும்
உடற்பயிற்சி உடலுக்கு பலம் கொடுக்கும்
உண்டியல் சேமிப்பு உதவி செய்யும்
உறவின் அன்பு உற்சாகம் கொடுக்கும்



உள



(உள..உள.. உள..உள) உளட்டிக்குப் போவோம்
உளதா நிறத்தில் பூக்கள் பார்ப்போம்
(உள..உள.. உள..உள) உளஞ்சல் ஆடுவோம்
உளதல் உளதி நாமும் மகிழ்வோம்

எ

எலியாரே எலியாரே எங்கே போறீங்க?

எறும்பு அண்ணா கூட எண்ணூர் போறேங்க

எருமை மாமா பொறுமையாக எங்கே போறீங்க

அவங்ககூட ஊரைச் சுற்றிப் பார்க்கப் போறேங்க



ஏ



ஏழும் எட்டும் எண்ணாகும்

ஏழு ஸ்வரங்கள் இசையாகும்

ஏழு நிறங்கள் வானவில்லாகும்

ஏழு தினங்கள் ஒரு வாரமாகும்.



எண்கள் / Numbers

1 - ஒன்று

6 - ஆறு

2 - இரண்டு

7 - ஏழு

3 - மூன்று

8 - எட்டு

4 - நான்கு

9 - ஒன்பது

5 - ஐந்து

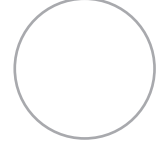
10 - பத்து

நிறங்கள் / Colours

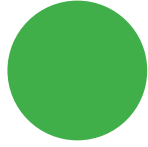
சிவப்பு



வெள்ளை



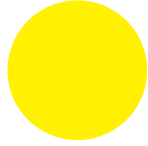
பச்சை



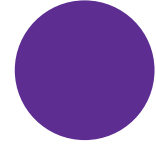
கருப்பு



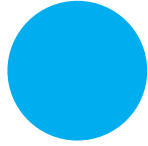
மஞ்சள்



ஊதா



நீலம்



‘அ’ எழுத்தைக் கண்டுபிடித்து வட்டமிடு / Circle (அ)

ஓ அ ஈ
உ அ
ஏ அ இ

‘உள’ எழுத்தைக் கண்டுபிடித்து வட்டமிடு / Circle (உள)

ஓ இ உள
உள எ ஓள
ஈ ஐ உள

பொருத்துக/ Match

அ



இலை

ஆ



அம்மா

இ



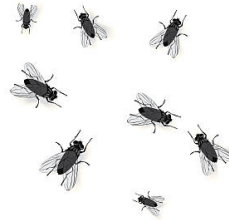
ஆந்தை

ஈ



உரல்

உ



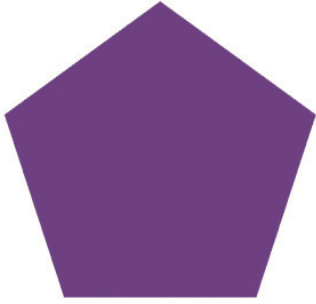
ஈக்கள்

5

ஐந்து



ஐயா



ஐங்கோணம்

ஐ



ஐயம்

50

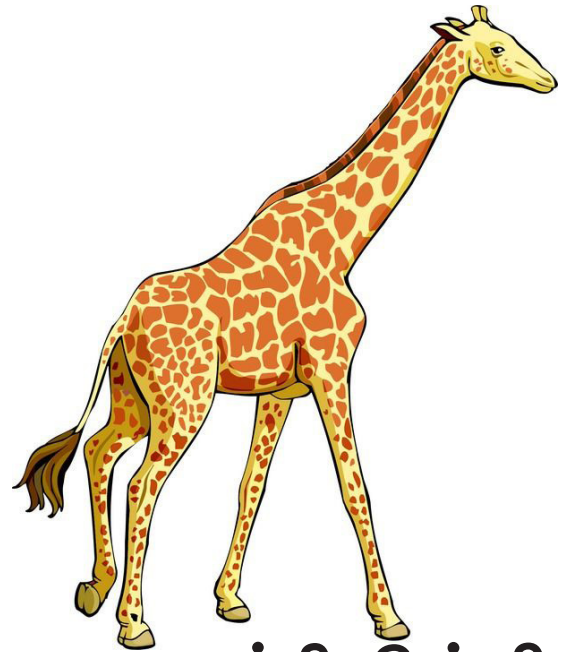
ஐம்பது



ஒட்டகம்



ஒற்றுமை



ஒட்டகச்சிவிங்கி



ஒலி



ஒளி

ஐம்

ஐம்

ஐ



ஐடம்



ஐலை



ஐணான்



ஐநாய்



ஒள

ஒளவையார்

ஒளடதம்



ஐ

ஐப்பசியில் மழை வந்தால்
ஐயா கடைக்குப் போகலாம்
ஐந்து குடைகள் வாங்கி
ஐவருக்குக் கொடுக்கலாம்

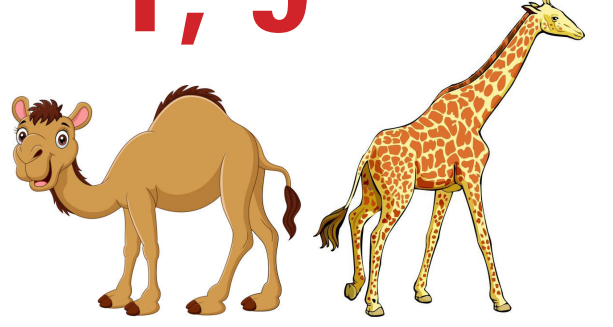


ஒ

ஒ எனத் தொடங்கும் ஒரு எண்ணை
உனக்குத் தெரிந்தால் நீ சொல்லு
(ஒன்று, ஒன்பது)

ஒ எனத் தொடங்கும் ஒரு விலங்கு
உனக்குத் தெரிந்தால் நீ சொல்லு
(ஒட்டகம், ஒட்டகச்சிவிங்கி)

1, 9



ஒ

ஒ எனத் தொடங்கும் ஒரு பண்டிகை
உனக்குத் தெரிந்தால் நீ சொல்லு
ஒணம்

ஒ எனத் தொடங்கும் ஒரு மந்திரம்
உனக்குத் தெரிந்தால் நீ சொல்லு
ஓம்

ஓம்



ஒள

ஒளவை சொன்ன தமிழ்ப்பாட்டு
உனக்குத் தெரிந்தால் நீ சொல்லு
ஒளடதம் என்றால் மருந்தாகும்
இதனை நீயும் அறிந்துக் கொள்



ஓ

ஓ என்பது ஆய்த எழுத்து
இதனை நீயும் தெரிந்து கொள்

பொருத்துக/ Match

உள



எறும்பு

எ



உளஞ்சல்

ஏ

50

ஐம்பது

ஐ



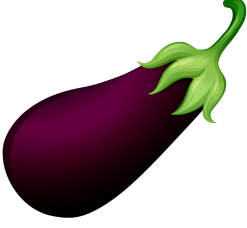
ஒட்டகம்

ஒ



ஏணி

காய்கறிகள் / Vegetables



கத்திரிக்காய்



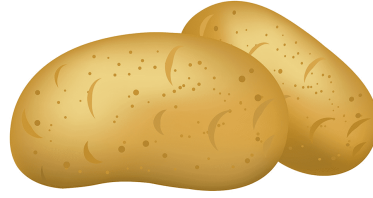
அவரைக்காய்



முருங்கைக்காய்



வாழைக்காய்



உருளைக்கிழங்கு



வெங்காயம்



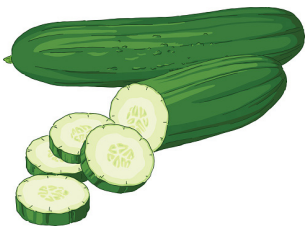
வெண்டைக்காய்



புடலங்காய்



கருணைக்கிழங்கு



வெள்ளரிக்காய்

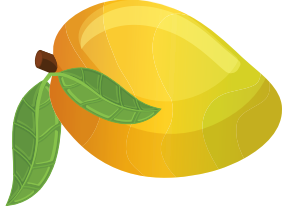


பாகற்காய்



கீரை

பழங்கள் / Fruits



மாம்பழம்



பலாப்பழம்



வாழைப்பழம்



அன்னாசி



விளாம்பழம்



மாதுளை



திராட்சை



கொய்யா



பப்பாளி



சாத்துக்குடி



அத்திப்பழம்



தர்பூசணி

வேறுபட்ட ஒன்றை வட்டமிடுக / Circle the odd one

அ	அ	ஊ	அ	அ
இ	இ	ஏ	இ	இ
உ	உ	உ	உ	ஓ
எ	அ	எ	எ	எ
ஓ	ஈ	ஓ	ஓ	ஓ
ஒள	ஒள	ஒள	ஒள	ஐ

உயிர் எழுத்துகள்

அ	ஆ	இ	ஈ	உ	ஊ
எ	ஏ	ஐ	ஓ	ஔ	ஒள

ஆய்த எழுத்து



வார நாட்கள் / Days of the Week

ஞாயிற்றுக்கிழமை

திங்கட்கிழமை

செவ்வாய்க்கிழமை

புதன்கிழமை

வியாழக்கிழமை

வெள்ளிக்கிழமை

சனிக்கிழமை

ஞாயிறு	திங்கள்	செவ்வாய்	புதன்	வியாழன்	வெள்ளி	சனி
1	2	3	4	5	6	7
8	9	10	11	12	13	14
15	16	17	18	19	20	21
22	23	24	25	26	27	28
29	30					